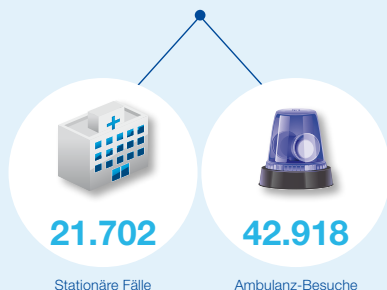
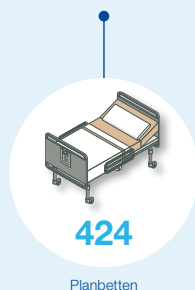


Wir in Zahlen 2017

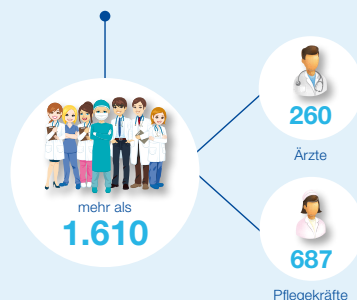
FALLZAHLEN



BETTEN



MITARBEITER



DURCHSCHNITTLLICHE FALLSCHWERE (CASE-MIX-INDEX)

Die durchschnittliche Fallschwere 2017 beträgt 2,133.

SUMME DER BEWERTUNGSRELATIONEN (CASE-MIX)

Der Case-Mix liegt bei 46.297 Punkten.

GEWINN- UND VERLUSTRECHNUNG (IN TEUR)

| ERTRÄGE | 2016 | 2017 |
|---|------------|------------|
| Erlöse aus Krankenhausleistungen | 165.245 | 169.617 |
| Erlöse aus ambulanten Leistungen | 4.300 | 4.343 |
| Sonstige Erlöse/Erträge | 18.816 | 18.219 |
| Erträge aus Zuschüssen | 1.988 | 2.081 |
| AUFWAND | | |
| Personalaufwand | -73.897 | -70.784 |
| Sachaufwand/Materialaufwand | -97.453 | -105.485 |
| Sonstige Aufwendungen | -11.804 | -12.474 |
| Abschreibungen auf immaterielle Vermögensgegenstände, Sachanlagen und Pachten | -6.131 | -6.321 |
| BETRIEBSERGEBNIS | 1.064 | -804 |
| FINANZERGEBNIS UND STEUERN | -572 | -620 |
| NEUTRALES ERGEBNIS | -257 | 1.589 |
| JAHRESERGEBNIS | 235 | 165 |

BILANZ (IN TEUR)

| AKTIVA | 2016 | 2017 |
|---|---------------|---------------|
| Anlagevermögen | | |
| Immaterielle Vermögensgegenstände | 828 | 1.445 |
| Sachanlagen | 28.366 | 24.868 |
| Finanzanlagen | 77 | 77 |
| Umlaufvermögen | | |
| Vorräte | 10.888 | 11.521 |
| Forderungen und sonstige Vermögensgegenstände | 30.592 | 30.393 |
| Kassenbestand, Bundesbankguthaben | | |
| Guthaben bei Kreditinstituten | 2.426 | 802 |
| Rechnungsabgrenzungsposten | 304 | 80 |
| SUMME AKTIVA | 73.481 | 69.186 |
| PASSIVA | | |
| Eigenkapital | 7.920 | 8.085 |
| Sonderposten aus Zuwendungen zur Finanzierung des Anlagevermögens | 8.238 | 6.731 |
| Rückstellungen | 8.618 | 8.901 |
| Verbindlichkeiten | 48.705 | 45.470 |
| SUMME PASSIVA | 73.481 | 69.187 |